

# DISKUSI PERADABAN MARITIM TEPIAN KALI BRANTAS



## Peradaban Maritim Nusantara Pra Majapahit



R. Cecep Eka Permana  
*Universitas Indonesia*

**Pusat Studi Kebumian, Bencana dan Perubahan Iklim  
LPPM ITS Surabaya, Kamis, 26 Juli 2018**

**DISKUSI PERADABAN MARITIM TEPIAN KALI BRANTAS**  
**ITS Surabaya, 26 Juli 2018**

**Peradaban:**

***Civilization***; merujuk pd pendapat/penilaian terhadap perkembangan kebudayaan yg tinggi

**Maritim:**

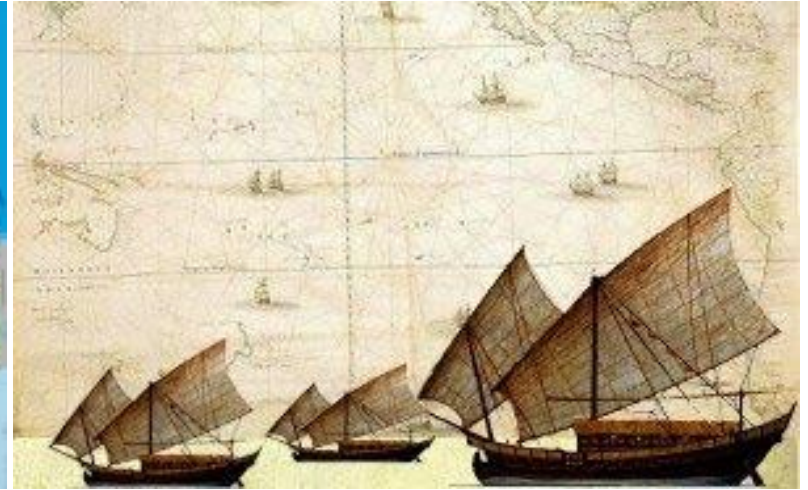
**Mengacu segala sesuatu berkenaan dengan laut**



...tidak bicara ttg Tepian Kali Brantas,  
tapi peradaban sebelumnya .....

# **DISKUSI PERADABAN MARITIM TEPIAN KALI BRANTAS**

**ITS Surabaya, 26 Juli 2018**



**Indonesia negara kepulauan yg direkatkan & disatukan oleh laut/air (tanah-air),  
sedari dulu manusia mengembangkan kebudayaannya berinteraksi dengan lingkungan tanah dan air tsb.**

# DISKUSI PERADABAN MARITIM TEPIAN KALI BRANTAS

## ITS Surabaya, 26 Juli 2018

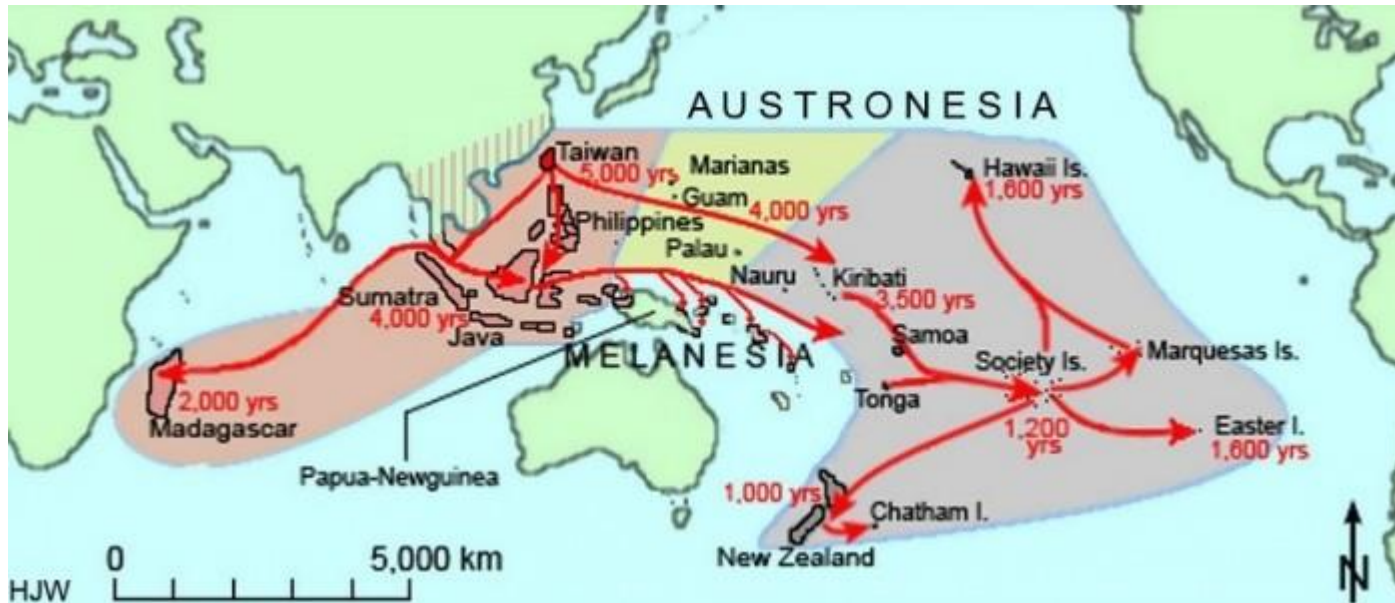


Bukti-bukti arkeologi dan sejarah memberikan petunjuk yang sangat meyakinkan bahwa Kepulauan Nusantara pernah menjadi pusat peradaban maritim dunia.

Pengelana, pelaut, dan pedagang Nusantara menjelajahi, bergaul, dan mendiami lebih dari separuh dunia.

# DISKUSI PERADABAN MARITIM TEPIAN KALI BRANTAS

## ITS Surabaya, 26 Juli 2018

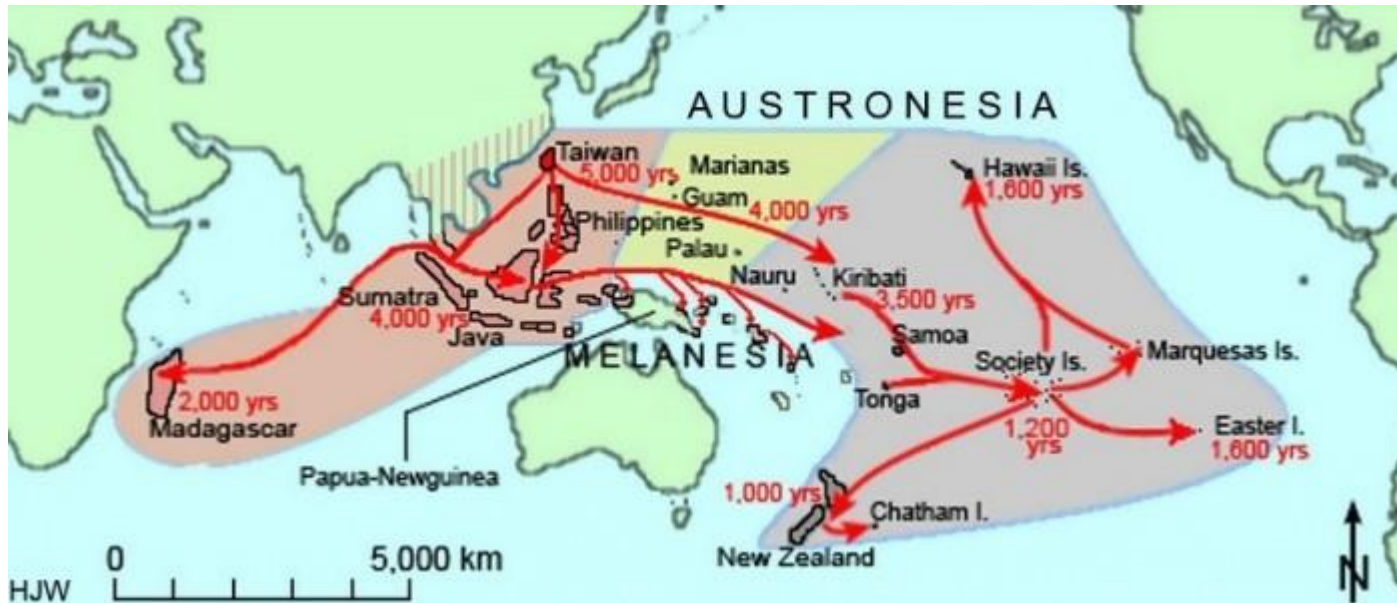


Perkembangan peradaban maritim yang pesat di Nusantara dipicu oleh diaspora penutur bahasa proto-Austronesia dari Taiwan dan Cina Tenggara sekitar 5.000 tahun lalu. Mereka lalu tersebar dan mendiami kawasan mulai dari Mikronesia di Utara, New Zealand di selatan, Madagaskar di barat, dan Pulau Paskah di timur.

Pada kurun waktu antara 3.000 – 1.000 tahun lalu, kapal-kapal besar Nusantara telah melayari jalur perdagangan antara India – Nusantara – Cina. Bahkan, poros pelayaran telah terbentang hingga ke pantai timur Afrika di barat, Kepulauan Melanesia di timur, serta Vietnam dan Cina Selatan di Utara.

# DISKUSI PERADABAN MARITIM TEPIAN KALI BRANTAS

## ITS Surabaya, 26 Juli 2018



Bellwood (1985) melalui data linguistik prehistorik dan dating sisa arkeologis: Taiwan di sekitar 4.000 SM, atau sebelumnya, sudah dihuni manusia Austronesia. Sebagian bermigrasi ke Luzon melalui jalan laut untuk kemudian menyebar ke seluruh Philipina pada sekitar 3.000 SM. Dari sana, sebagian berangkat ke Maluku, dan yang lainnya ke Sulawesi dan sekitar bagian barat Indonesia serta Semenanjung Malaya melalui Palawan. Seluruh migrasi yang berakhir pada kurun waktu antara 2.000 — 500 SM itu dilakukan dengan menggunakan perahu.

# DISKUSI PERADABAN MARITIM TEPIAN KALI BRANTAS

ITS Surabaya, 26 Juli 2018

## Bukti-bukti arkeologi: Gambar Cadas

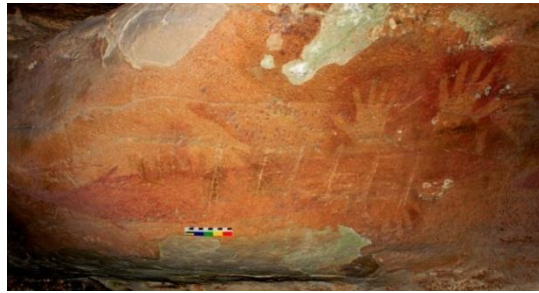


**Pulau Muna, Sulawesi Tenggara**

# DISKUSI PERADABAN MARITIM TEPIAN KALI BRANTAS

ITS Surabaya, 26 Juli 2018

## Bukti-bukti arkeologi: Gambar Cadas

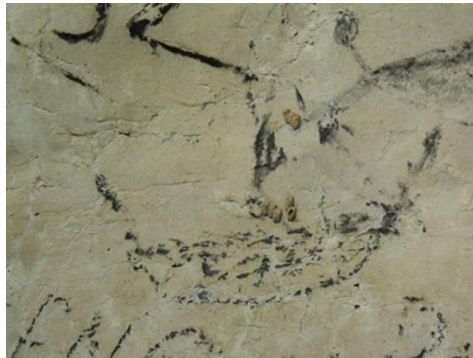


**Maros, Sulawesi Selatan**



**DISKUSI PERADABAN MARITIM TEPIAN KALI BRANTAS  
ITS Surabaya, 26 Juli 2018**

**Bukti-bukti arkeologi: Gambar Cadas**



**Papua Barat (atas) & Kalimantan Selatan (bawah)**

# DISKUSI PERADABAN MARITIM TEPIAN KALI BRANTAS

## ITS Surabaya, 26 Juli 2018

### Bukti-bukti arkeologi: Sisa Perahu

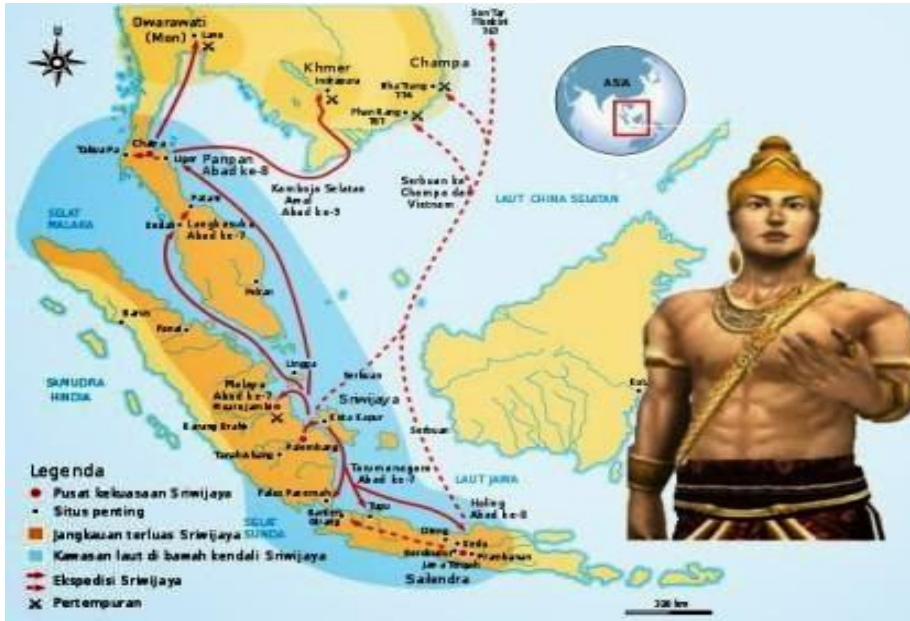
LOKASI	TEMUAN	KRONOLOGI
Pantai Timur Pahang, Malaysia	Papan, lunas, dan gading2 perahu	Abad 3-5
Ambangan, Filipina	Badan perahu	Abad 3-5
Kp. Sungai Lang, Selangor	papan perahu	Abad 5
Kp. Jenderam Hilir, Selangor	dayung perahu	Abad 6
Barat Kota Palembang	Badan dan lunas perahu	Abad 5-7
Tulung Selapan, Palembang	ijuk, pasak, dan papan perahu	Abad 5-8
Karanganyar, Palembang	Papan badan perahu	Abad 5-8
Sambirejo, Musi Banyuasin	Papan badan perahu	Abad 7-8
Punjulharjo, Rembang	Badan perahu	Abad 8-10



# DISKUSI PERADABAN MARITIM TEPIAN KALI BRANTAS

## ITS Surabaya, 26 Juli 2018

### Kedatuan Sriwijaya



## Prasasti Kedukan Bukit

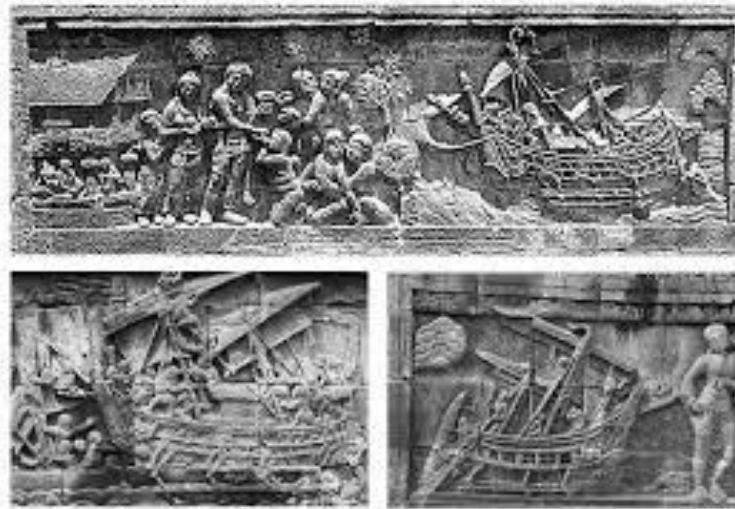
Prasasti Kedukan Bukit ditemukan di Sungai Tatang . Prasasti ini berangka tahun 683 M. Isinya yaitu tentang perjalanan suci Daputa Hyang yang menggunakan perahu.



# DISKUSI PERADABAN MARITIM TEPIAN KALI BRANTAS

ITS Surabaya, 26 Juli 2018

## Kerajaan Mataram Kuno



# DISKUSI PERADABAN MARITIM TEPIAN KALI BRANTAS

## ITS Surabaya, 26 Juli 2018

### Kerajaan Singhasari

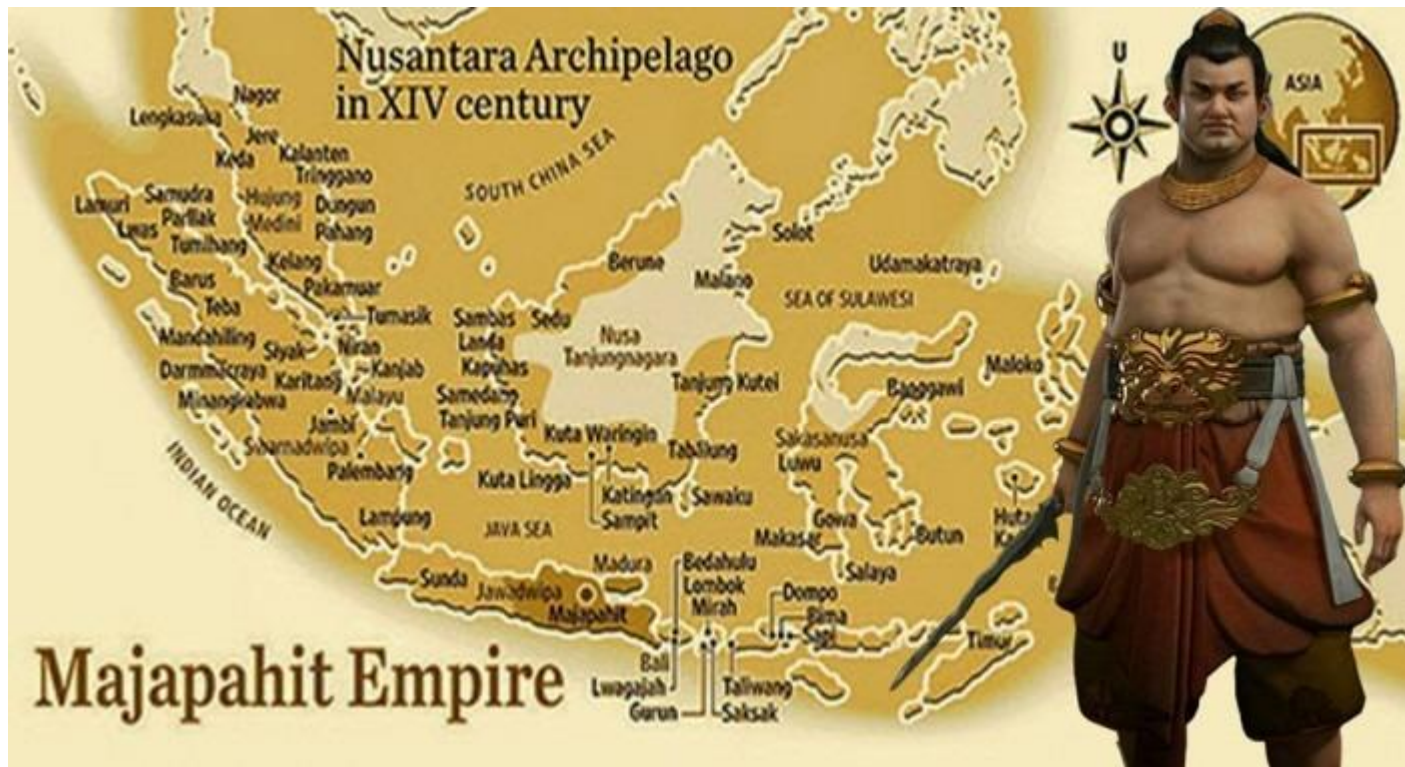


**Ekspansi keluar Pulau Jawa berkat kekuatan maritim**

# DISKUSI PERADABAN MARITIM TEPIAN KALI BRANTAS

ITS Surabaya, 26 Juli 2018

Bagaimana dengan peradaban maritim tepian Kali Brantas?



.....monggo

**DISKUSI PERADABAN MARITIM TEPIAN KALI BRANTAS**  
**ITS Surabaya, 26 Juli 2018**



[cecep04@ui.ac.id](mailto:cecep04@ui.ac.id) // [rcecep.ekapermana@gmail.com](mailto:rcecep.ekapermana@gmail.com)