

LATAR BELAKANG SEJARAH SANTANA SPMAA

SANTANA-SPMAA atau Santri Tanggap Bencana adalah unit kegiatan yang dibentuk dengan tujuan merespon kejadian luar biasa atau bencana yang melanda Indonesia dan dunia.

Pengalaman SANTANA-SPMAA dalam kegiatan tanggap bencana sudah dimulai ketika banjir besar melanda sebagian wilayah Lamongan tahun 1966. Meski saat itu SANTANA-SPMAA belum melembaga seperti sekarang, namun kegiatannya telah banyak membawa manfaat langsung. Tahun 1965 Bapak Guru MA. Muchtar memberikan shelter perlindungan rumah aman bagi survivor bencana konflik politik

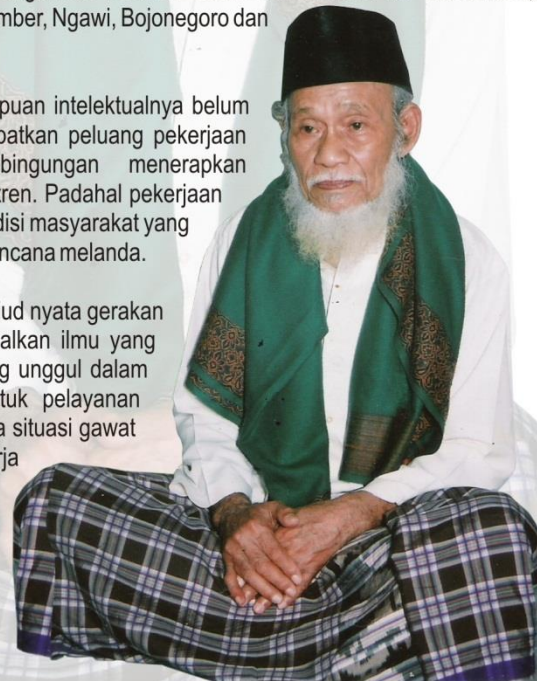
Tahun 1966 menyediakan tumpangan hunian bagi ratusan pengungsi di musholla pesantren desa Turi kec. Turi. Di saat bangunan lain sudah terendam dan hanya musholla tersebut satu-satunya bangunan tinggi tempat mengungsi penduduk dari desa-desa sekitar. Bersama istri, beliau memberikan layanan dapur umum dan logistik kebutuhan pengungsi berhari-hari

Untuk mengatasi bendungn irigasi yang jebol, Bapak Guru MA Muchtar sebagai pendiri SANTANA-SPMAA sampai mencungkil dinding rumah dan musholla beliau sebagai penambal bendungan tersebut agar aliran air tidak semakin membanjiri rumah penduduk.

Setelah itu secara aktif, SANTANA-SPMAA terlibat aksi-aksi humanitarian di berbagai daerah konflik/bencana di Indonesia seperti pengiriman relawan SANTANA-SPMAA ke Halmahera, Sambas, Sampit, Aceh, Banjarnegara, Jember, Ngawi, Bojonegoro dan Lamongan.

Selama ini potensi santri di luar kemampuan intelektualnya belum banyak dikembangkan. Alih-alih mendapatkan peluang pekerjaan profit, alumni santri sering merasa kebingungan menerapkan ilmunya ketika lulus dari lembaga pesantren. Padahal pekerjaan pengabdian telah menunggu seiring kondisi masyarakat yang butuh pelayanan, salah satunya di saat bencana melanda.

Maka SANTANA-SPMAA lahir sebagai wujud nyata gerakan amal sosial para santri dalam mengamalkan ilmu yang didapat di pesantren. Potensi santri yang unggul dalam kuantitas selayaknya dimanfaatkan untuk pelayanan umat. Terutama aksi humanitarian ketika situasi gawat darurat atau kebencanaan terjadi. Kerja keras dalam semangat karitas, gotong royong, dan orientasi invest akhirat merupakan nilai keunggulan yang dapat memacu etos kerja para santri dalam menolong korban bencana kapan saja dibutuhkan.

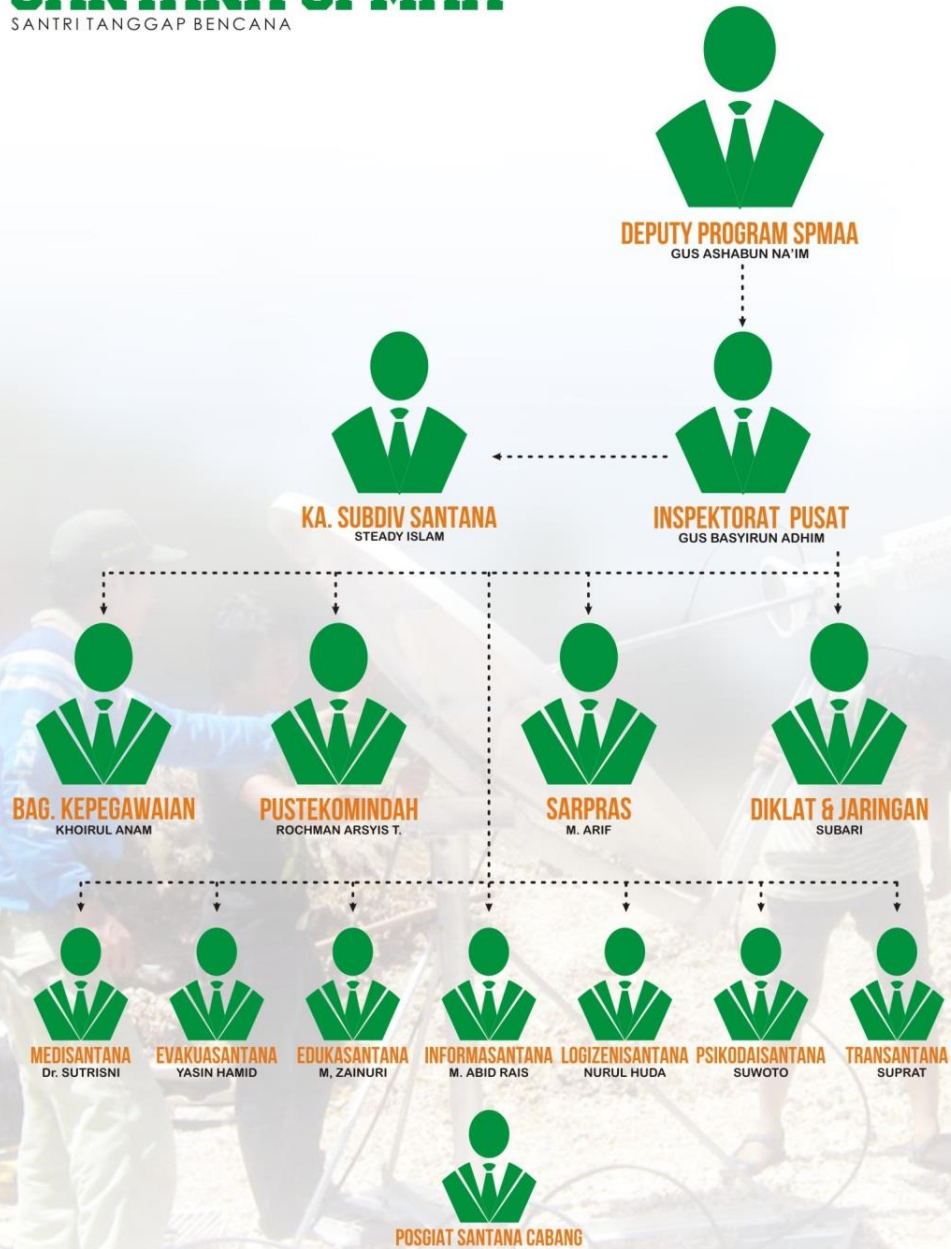




**PRAKTIK TERBAIK SANTANA SPMAA
BERJEJARING SODIKLINK & POTENSI BAHARI**

STRUKTUR ORGANISASI SANTANA SPMAA

SANTRI TANGGAP BENCANA





SANTANA SPMAA

SANTRI TANGGAP BENCANA SUMBER PENDIDIKAN MENTAL AGAMA ALLAH



GEMPA BUMI LOMBOK

30 Juli - 21 September 2018

Sekolah Gembira (EduSANTANA) Penerima Layanan:

LOTIM = Jorong : 117 Anak, Timba Gading : 30 Anak, Bumbung : 100 Anak
 KLU = Batu Ampar : 40 Anak, Karang Nangka : 13 Anak,
 Naga Sari : 40 Anak, Gubuk Baru 17 Anak

388 Anak



Pelayanan Psikososial
 Penerima Layanan:
273 Jiwa



Dapur Umur
 Penerima Layanan:
 Bumbung : 3.150, Lawang : 2.100
5.250 Jiwa



Money Cash
 Jumlah Uang : 36.500.000.-
 Penerima Layanan:
585 Jiwa



MediSANTANA
 Penerima Layanan:
250 Jiwa



Water
 Penerima Layanan:
120 Jiwa



Lombok Utara

1. Dsn. Batu Ampar, Ds. Sokong, Kec. Tanjung (MediSANTANA, Sekolah Gembira, Money Cash, Foof Non Food)
2. Dsn. Karang Nangka, Ds. Sokong, Kec. Tanjung (Sekolah Gembira, Water, Foof Non Food, MediSANTANA, Lighting)
3. Dsn. Naga Sari, Ds. Sokong, Kec. Tanjung (Sekolah Gembira, Foof Non Food, MediSANTANA)
4. Dsn. Gubuk Baru, Ds. Sokong, Kec. Tanjung (Sekolah Gembira, Foof Non Food, MediSANTANA)

Lombok Timur

1. Orong Tukak, Dsn. Beragak Mujur, Ds. Sembalun Timba Gading, Kec. Sembalun (MediSANTANA, Dapur Umum, Light, Sekolah Gembira, Money Cash, Foof Non Food)
2. Dsn. Jorong, Ds. Sembalun Bumbung, Kec. Sembalun (Sekolah Gembira, Dapur Umum, Money Cash, Foof Non Food, Light)
3. Dsn. Lauk Rurung Barat, Ds. Sembalun Bumbung, Kec. Sembalun (Sekolah Gembira, Dapur Umum, Money Cash, Foof Non Food, Light)



EvakuSANTANA
 Penerima Layanan:
14 Rumah

Berbagi Qurban
 Jumlah Qurban :
 6 Sapi, 8 Kambing
 Penerima Layanan :
2.179 Jiwa

Lombok Barat

Lighting
 2 Ganset & 14 Tenaga Surya
 Penerima Layanan:
7 Camp/Pos



Distribusi Food Non food
 Penerima Layanan: Food : 2.960
 Non food : 2.213
5.263 Jiwa

Update Donasi

Penggunaan Donasi (Tgl 31 Juli - 21 Sept)

Rp. 404.361.000.- Rp. 350.539.000.- Rp. 53.822.000.-

Total Donasi Keluar	Rp. 350.539.000.-
Food	Rp. 135.867.000.-
Non food	Rp. 101.787.000.-
Medis	Rp. 14.388.000.-
Oprasional Relawan	Rp. 22.149.000.-
Administrasi	Rp. 2.637.000.-
Money Cass	Rp. 40.700.000.-
Pembagian Sembako	Rp. 33.011.000.-

Donasi Masuk Donasi Keluar Saldo



- 1. MASYARAKAT LAUT MEMILIKI KEARIFAN TRADISI YANG MESTI DIPELAJARI & DIPAHAMI, TERUTAMA WARISAN BUDAYA ANTISIPASI BENCANA**
- 2. EKOSISTEM PESISIR MERUPAKAN HABITAT TEMPAT MASYARAKAT BERSURVIVAL SOSIAL, DAMPINGI EKSISTENSI MEREKA DALAM SINERGI SWADAYA-KELOLA**

SANTANA PALU DONGGALA





LAUT & MASYARAKAT PESISIRNYA MERUPAKAN KERABAT DEKAT YANG MESTI DISIKAPI SECARA TERBUKA DENGAN PENDEKATAN PERSAUDARAAN. SUMBER DAYA YANG BERADA DALAM AREANYA, PRAYOGI DIPRIORITASKAN UNTUK RING 1, TERUTAMA KESEJAHTERAAN , DISTRIBUSI REJEKI & SAAT GAWAT DARURA GULBEN

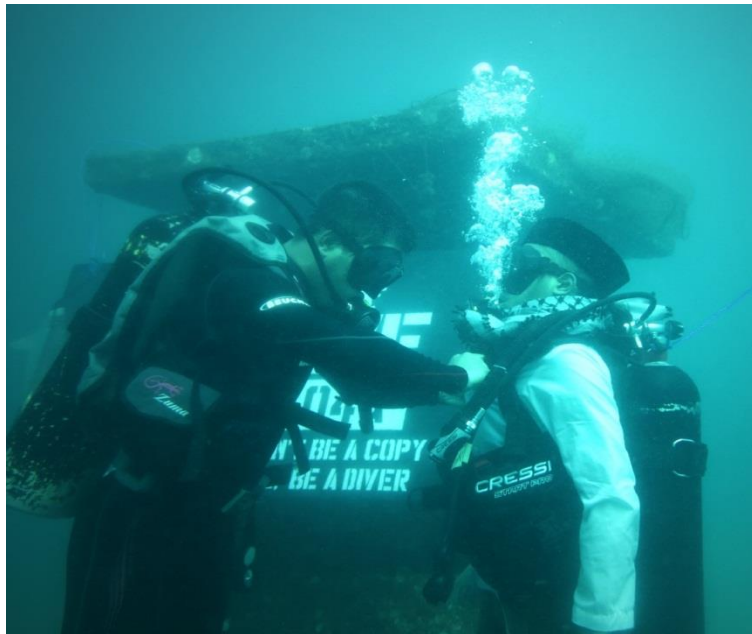
TRADISI KERELAWANAN SANTRI KELAUTAN

1. **SANTRI ADALAH PEMBELAJAR MUSLIM YANG DIPELOPORI DAKWAH PARA WALI DI WILAYAH PESISIR PERTIWI**
2. **SANTRI DAPAT MENJADI GARDA SAMUDERA YANG MENJAGA & MELESTARIKAN POTENSI LAUT BESERTA EKOSISTEM MAKMURNYA**
3. **SANTRI BERJIWA SUKARELA MENOLONG SESAMA, TERUTAMA KETIKA BENCANA. HAL INI MENJADI NALURI YANG TERASAH SELAMA PROSES TARBIIYAH**
4. **NYANTRI DULU DICERITAKAN SELALU MENYEBERANG ANTAR PULAU DAN MENAIKI KAPAL. JUANG SURVIVAL NYA KUAT**



DAI DIVER SANTANA-SPMAA

1. ADVOKASI PELESTARIAN & PERLINDUNGAN BIO LAUTAN
2. PENGEMBANGAN SUMBER DAYA LAUTAN UNTUK KEMAKMURAN
3. RESCUE DIVER DALAM GULBEN
4. OLAH RAGA BAWAH AIR (OBA)
5. KOMCAD ASPEK HAN LAUT
6. DAKWAH & TARBIYAH LITERASI BAHARI KE KOMUNITAS SANTRI



E
V
A
K
U
A
S
I
S
A
N
T
A
N
A



1. **CORP SOCIAL RESPONSIBILITY (CSR) BERUPA LAYANAN BAKSOS MENJADI AGENDA REGULER SANTANA, TERUTAMA UNTUK MASYARAKAT PESISIR TERLUAR. MISI INI SEKALIGUS MENGIKHTIARI RENCANA KONTIJENSI DAN ANTISIPASI BILA ADA BENCANA**
2. **JEJARING SODIKLINK SANGAT PENTING SUPAYA GIAT SANTANA BISA BERMARWAH SWADAYA**



- 1. LAUT WAJIB DIPAHAMI SEBAGAI TRADISI SEKALIGUS FAMILI YANG MEMPERTEMUKAN PERSATUAN KEBANGSAAN DAN CERITA JAYA NUSANTARA LAMA**
- 2. DALAM SITUASI BENCANA, LAUT JADI ALTERNATIF SARANA DISTRIBUSI KERELAWANAN KETIKA TERKENDALA DI DARAT DAN UDARA.**



- 1. PULAU TERLUAR & TERPENCIL DAPAT DIJADIKAN MEDIUM PEMBELAJARAN TRADISI KELAUTAN, TERUTAMA PARA CENDEKIA AGAMA, SANTRI INDONESIA**
- 2. DALAM SITUASI BENCANA, PRIORITAS WARGA "DIWAL " DI PULAU TERLUAR & TERPENCIL MERUPAKAN PRIORITAS LAYANAN TANGGAP GAWAT DARURAT**

SINERGI SANTANA-TNI

1. TNI-AL MENJADI MITRA STRATEGIS SANTANA KETIKA GIAT GULBEN, TERUTAMA DI AREA PESISIR SAMUDRA
2. PENGALAMAN OMSP TNI SAAT GIAT GULBEN MERUPAKAN ASET JARINGAN YANG DAPAT DIANDALKAN
3. TNI – SANTANA BEKERJA DALAM MISI YANG SERUPA; TUPOK KERELAWANAN DAN DUKLOG BANTUAN KEMANUSIAAN
4. AKSES SUMBER DAYA & KERJASAMA ; DUKUNGAN KUNCI KESUKSESAN MISI



ASET SEHAT & AKSES KUAT

1. NIKMAT SEHAT ITU REJEKI ILAHI YANG WAJIB DISYUKURI DAN SELANJUTNYA DIBAGI DALAM GIAT EMPATI PEDULI
2. ASET ITU PENTING, AKSES PERLU JEJARING. SANTANA MENGOMBINASI DUA KUNCI STRATEGIS INI KE DALAM GIAT JIHAD PELAYANAN UMAT
3. TIDAK HARUS BANYAK FULUS UNTUK BERANGKAT GIAT PELAYANAN KEMANUSIAAN. ASALKAN NIAT, BADAN SEHAT, DAN JARINGAN AKSES KUAT, BISMILLAH SEMANGAT INVESTASI AKHIRAT



MENGAPA SANTANA ADA

1. SANTANA IALAH PRODUK BUDAYA ASLI SANTRI INDONESIA YANG BERCIRI MANUSIA PEMBELAJAR INTERSTELLAR
2. SANTANA MERUPAKAN UJI BUKTI KETERAMPILAN SANTRI MULTI PERAN
3. SANTANA LAHIR DARI KESADARAN FAKTA KENISCAYAAN NUSANTARA YANG BERADA DI AREA PETA RAWAN BENCANA
4. SANTANA MENGEJAWENTAHKAN PESAN ILMU AL QURAN TENTANG PENDIDIKAN YANG BERWAWASAN KELAUTAN
5. SANTANA DILANDASI SEMANGAT BAPAK GURU & SANTRI YANG INGIN BERAMAL SOSIAL, TERUTAMA SAAT GAWAT DARURAT ATAU ADA KLB BENCANA
6. SANTANA MEMBANTU SUMBERDAYA ILMU
7. SANTANA MEMILIKI TANGGUNGJAWAB MORAL SEBAGAI WARGA DUNIA DAN TANGGUNGJAWAB SPIRITUAL SEBAGAI MANUSIA BERAGAMA



INFORMASANTANA



**INFORMASI BERKALA DAN UPDATE DATA FAKTUAL SEGERA
MERUPAKAN FAKTOR VITAL KRUSIAL DALAM MENYUKSESKAN PENUGASAN,
TERUTAMA PADA GIAT PENANGGULANGAN KEBENCANAAN**

TRANSANTANA

**SEMATA LILLAHI TA'ALA BERDOA BELAJAR BEKERJA
PELAYAN KEMANUSIAAN DI DARAT LAUT UDARA**



**BERDOA TIDAK TERIKAT TEMPAT
BELAJAR TIDAK TERBELENGGU WAKTU
BEKERJA TIDAK TERKENDALA SARANA**

PRIORITAS PENERIMA MISI SANTANA



**SURVIVAL DIAWAL
DISABILITAS
ANAK
WANITA
LANJUT USIA**



**P
S
I
K
O
S
A
N
T
A
N
A**



SPIRIT MASJID DI TENGAH MUSIBAH

- FA FIRRUU ILALLAAH (KEMBALI BERLARI MENGEJAR AMPUNAN & BELAJAR KETAUHDAN)
- MENJADIKAN AL QURAN SEBAGAI LITERASI ILAHI DALAM MEMBUAT RENGAT KONIJENSI & RUJUKAN STUDI
- OPTIMALISASI PERAN MASJID SEBAGAI RUMAH IBADAH SERTA SARANA UKHUWAH BASYARIYAH



OPTIMALISASI TUPOK SANTRI BERSPIRIT PELAYANAN MASJID

1. FUNGSI TARBIYAH & SINERGI IBADAH
2. PEMBELAJARAN KEBENCANAAN SEJAK ANAK
3. RUMAH IBADAH & SURVIVAL SOSIAL
4. SISTEM REFERAL INTEGRAL
5. JARINGAN MASJID RELAWAN
6. POS PANTAU SIAGA BENCANA
7. DUKUNGAN LOGISTIK BANTUAN



EDUSANTANA

BEKERJA DI RUANG SENYAP MEMBAWA TERANG HARAP

1. DISTRIBUSI BANTUAN PLTS DI 23 TITIK PENGUNGSIAN PALU, SIGI, DONGGALA
2. MENYEDIAKAN TELFON DAN INTERNET GRATIS V-SAT DI DAERAH BENCANA ACEH WASIOR MENTAWAI
3. MEMBERIKAN KEBUTUHAN PRIMER (MAKANAN, LISTRIK, KOMUNIKASI) DI SITUASI KLB DAN GAWAT DARURAT



DISTRIBUSANTANA



ALAMAT KOORDINAT SANTANA-SPMAA SE INDONESIA



KANTOR SANTANA SPMAA PUSAT

Jl. Raya Turi Desa. Turi Kec. Turi
Kab. Lamongan Jawa Timur
Call Center (0322) 324471-72

KANTOR SANTANA SPMAA PASURUAN

Dsn. Tamanan, Desa. Kepulungan Kec. Gempol
Kab. Pasuruan Jawa Timur
CP. Bambang (0852 2624 9973) Telp. (0343) 6744572

KANTOR SANTANA SPMAA SURABAYA

Pesapen Barat Gg. 7 No. 26B - Pabean Cantikan
Kota. Surabaya Jawa Timur
CP. Steady Islam (0813 32317016)

KANTOR SANTANA SPMAA KAB/KOTA MALANG

Jl. M. Rasyid Kav. 41 - Mulyorejo Sukun
Kota Malang - Jawa Timur
CP. Subari (0823 3779 5061)
M. Suharto (0822 4510 1271)

KANTOR SANTANA SPMAA GRESIK

Jl. Kaptan Dulasmis No. 45B Gg. 1 Kel. Singosari
Kec. Kebomas Kab. Gresik Jawa Timur
CP. Uzlifatul Jannah (0812 3007 1414)

KANTOR SANTANA SPMAA MOJOKERTO

Dsn. Merjojo Rt/w. 06/04, Desa. Jatipasar
Kec. Trowulan Kab. Mojokerto Jawa Timur
CP. Abdul Rohim (0813 3023 3477)

KANTOR SANTANA SPMAA NGAWI

Pandean Rt/w. 06/01 Desa. Pandean
Kec. Karanganyar Kab. Ngawi Jawa Timur
CP. Masykur (0813 3519 4545)

KANTOR SANTANA SPMAA PONOROGO

Dsn. Karangsenon Rt/w. 05/01, Ds. Sidoharjo
Kec. Jambon Kab. Ponorogo Jawa Timur
CP. Saminu (0853 3079 6661)

KANTOR SANTANA SPMAA TUBAN

Desa. Jarorejo Rt/w. 03/02 Kec. Kerek
Kab. Tuban Jawa Timur
CP. Ali Sumber (0813 3390 7555)

KANTOR SANTANA SPMAA JOMBANG

Pucangsimo Rt/w. 02/07, Bandar Kedungmulyo
Kab. Jombang Jawa Timur
CP. Syamsudin (0822 4456 1714)

KANTOR SANTANA SPMAA NGANJUK

Tembarak Gg. 12 Rt. 01, Kec. Kertosono
Kab. Nganjuk Jawa Timur
CP. Sorikin (0822 3320 2163)

KANTOR SANTANA SPMAA MAGETAN

Jl. Pandan 04 Rt/w. 04/01 Kel. Bulukerto
Kab. Magetan Jawa Timur
CP. Nurul Huda (0822 4510 1225)

KANTOR SANTANA SPMAA MADIUN

Rt.12 Rw.06 Dsn/Ds. Sidorejo Kec. Kebon Sari
Kab. Madiun -Jawa Timur
CP. Rohim Sofyan (0821 3973 9234)

KANTOR SANTANA SPMAA BOJONEGORO

Desa. Sumuragung Rt/w. 02/07 Kec. Sumberejo
Kab. Bojonegoro Jawa Timur
CP. Hariyono (0823 3538 9907)

KANTOR SANTANA SPMAA SITUBONDO

Dsn. Krajan Rt. 03 Rw.02 Ds. Jati Sari
Kec. Arjasa Situbondo Jawa Timur
CP. Karen (0817 067 9228)
Ajjik Anggoro (0812 1691 3135)

KANTOR SANTANA SPMAA BOYOLALI

Jate-Mojo-Andong-Boyoalali Jawa Tengah
CP. Daryono (0812 2540 5842)

KANTOR SANTANA SPMAA GUNUNG KIDUL

Dsn. Wonosari Rt.06 Ds. Jurang Jero
Kec. Ngawen Gunung Kidul Jawa Tengah
CP. Sagino (0852 5988 4210)

KANTOR SANTANA SPMAA BANJARNEGARA

Krajan Tulunamba Rt. 01/01 Kec. Madukara
Kab. Banjarnegara Jawa Tengah
CP. Suryono (0853 2679 1632)

KANTOR SANTANA SPMAA BLORA

Dsn. Sengon Desa. Bangkleyan
Kec. Jati Kab. Blora Jawa Tengah
CP. Nardi (0823 3124 5998)

KANTOR SANTANA SPMAA GROBOGAN

Dsn. Ngasem Rt/w. 04/01, Ds. Pelem
Kec. Gabus Kab. Grobogan Jawa Tengah
CP. Warsito (0822 4456 1640)

KANTOR SANTANA SPMAA SEMARANG

Mungkruk Rt. 01/03, Desa. Rojosari
Kec. Bancak Kab. Semarang Jawa Tengah
CP. Sunaryo (0858 5988 4207)

KANTOR SANTANA SPMAA SRAGEN

Desa Ngroto - Kec. Mondokan Kab. Sragen
Jawa Tengah
CP. Pariyo (0856 4190 7524)

KANTOR SANTANA SPMAA WONOGIRI

Dsn. Banceran Desa. Selomarto Kec. Girinwayo
Kab. Wonogiri Jawa Tengah
CP. Rahman Ashidiqqi (0822 3349 8793)

KANTOR SANTANA SPMAA WONOSOBO

Wonosroyo Rt/w. 06/03 Kec. Watumalang
Kab. Wonosobo Jawa Tengah
CP. Jasmanto (0822 4510 1120)

KANTOR SANTANA SPMAA BOGOR

Kp. Cipadas Kota Bogor Jawa Barat
CP. Suroto (0813 8284 1479)

KANTOR SANTANA SPMAA SUBANG

BTN Sukamandi Blok B 1 No. 06 Kec. Ciasem
Kab. Subang Jawa Barat
CP. Susilo (0852 9576 1630)

KANTOR SANTANA SPMAA BANDUNG

Gg Raden Dewi 3 Rt/w. 05/02 Kel. Babakan Tarogon
Kec. Bojongloa Kaler- Bandung Jawa Barat
CP. Sugiyanto (0852 2212 2515)

KANTOR SANTANA SPMAA TANGERANG

Jl. Kihajar Dewantara Gg. Paci-Paci Rt. 08
Kec. Cipondoh Kab. Tangerang Jawa Barat
CP. Endidik (0822 4510 1108)

KANTOR SANTANA SPMAA TJ. JABUNG TIMUR

Desa. Rantau Makmur Kec. Berbak - Tanjung Timur
CP. Nuryadi (0813 6662 6343)

KANTOR SANTANA SPMAA MUARO JAMBI

Mekarsari Rt/w. 15/03 Kec. Kumpoh - JAMBI
CP. Marhaban (0852 8932 7394)

KANTOR SPMAA SPMAA MERANGIN

Desa. Sungai Kapas Kec. Bangko - Merangin
Jambi
CP. Widiyanto (0823 7468 5559)

KANTOR SANTANA SPMAA SAROLANGUN

Dusun 2 Rt. 14, Desa. Payolebar Kec. Singkut
Kab. Sarolangun Jambi
CP. Ahmadi (0852 6626 8026)

KANTOR SANTANA SPMAA LAMPUNG UTARA

Kota Bumi - Lampung Utara
CP. Enda Suhada (0853 8027 8858)

KANTOR SANTANA SPMAA LAMPUNG TIMUR

Kel. Mulyosari Rt/w. 19/03 Kec. Pasir Sakti -
Lampung Timur
CP. Achmad Karyono (0853 8421 3103)

KANTOR SANTANA SPMAA LAMPUNG TENGAH

Dono Arum Rt/w. 18/02 Kec. Seputih Agung Lampung
CP. M. Yasin (0853 7754 0305)

KANTOR SANTANA SPMAA DHARMASRAYA

Desa. Lagan Jaya Rt/w. 10/3 Kec. Tiungang
Kab. Dhamasraya Sumatera Barat
CP. Slamet (0852 6365 9999)

KANTOR SANTANA SPMAA MARTAPURA

Kab. Oku Timur Sumatera Selatan
CP. ROHIMI

KANTOR SPMAA SPMAA OKU SELATAN

Desa. Muara Sindang Kec. Sindang Danau
Kab. Oku Selatan Sumatera Selatan
CP. Najrudin (0821 8250 6999)

KANTOR SANTANA SPMAA RIAU

Dsn. Bumi Asih Ds. Karya Tunas Jaya
Kec. Tempuling Kab. Indragiri Riau
CP. Sulangudin (0853 5530 3813)

KANTOR SANTANA SPMAA BATAM

Jl. Trans Bareleng Jembatan 5 Simpang Dapur 3
Kel. Sijantung Kec. Galang
Jl. Pulau Abang Air Saga
CP. Ainun ()

KANTOR SANTANA SPMAA PADANG LAWAS

Desa. Pir Trans Sosa IV Kec. Hutaraja Tinggi
Kab. Padang Lawas Sumatera Utara
CP. Jumardi (0822 4456 1688)

KANTOR SANTANA SPMAA TABANAN

Jl. Tukad Sangsang 35/14B Kel. Banjar Anyar
Kec. Kediri Kab. Tabanan Bali
CP. H. Suwarso (0813 3860 1519)

KANTOR SANTANA SPMAA DENPASAR

Jl. Labak II No.7 Banjar Batanyuh
Ds. Pemecutan Kelod Kec. Denpasar Barat Bali
CP. Henry Satria P (0817 9335 5341)

KANTOR SANTANA SPMAA BANJARMASIN

Jl. Yos Sudarso Komplek Air Mantan Rt/w. 28/03
Kel. Telaga Biru Banjarmasin Kalimantan Selatan
CP. Mujiarto (0813 4937 2944)

KANTOR SANTANA SPMAA KOTABARU

Kalimantan Selatan
CP. H. Abdullah (0813 4946 5439)

KANTOR SANTANA SPMAA KUTAI KARTANEGARA

Kota Bangun III Rt. 13 Desa. Kota Bangun III
Kec. Kota Bangun Kab. Kutai Kartanegara Kalimantan Timur
CP. Istoha (0853 3260 0361)

KANTOR SANTANA SPMAA PENAJAM PASER UTARA

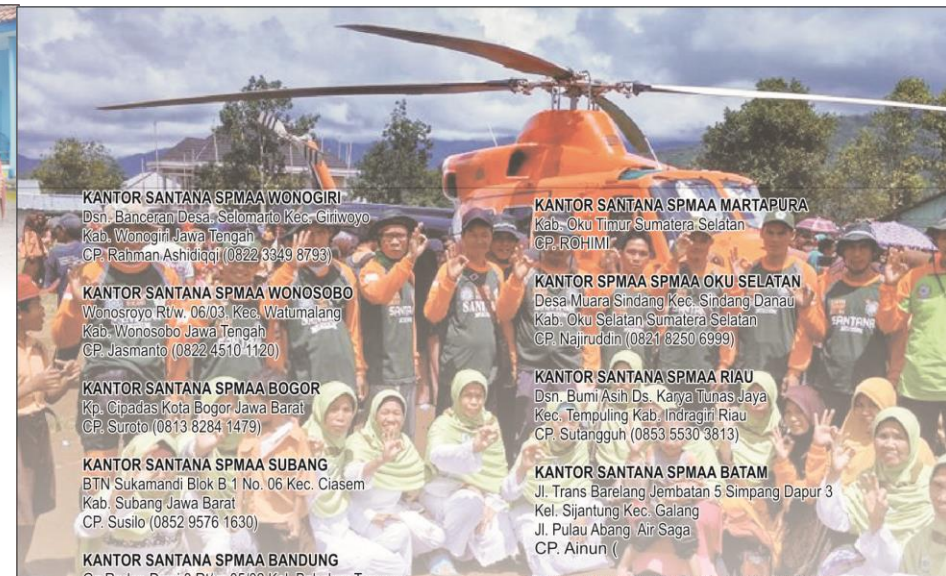
Jl. Wijaya Kusuma Rt. 024 Ds. Sukaraja Kec. Sepaku
Penajam Paser Utara Kalimantan Timur
CP. Abid (0852 466 99 200)

KANTOR SANTANA SPMAA LOMBOK BARAT

Dsn. Batu Rimpang Rt. 02 Desa. Jembatan Kembar
Kec. Lembar - Lombok Barat Nusa Tenggara Barat
CP. Robin (0852 3159 4384)

KANTOR SANTANA SPMAA LOMBOK TIMUR

Dsn. Lauk Buruk Barat Desa. Sembalun Bumbung
Kec. Sembalun - Lombok Timur Nusa Tenggara Barat
CP. Lisdin (0823 4011 0961)



BELAJAR NYALI



TERIMA KASIH
THANK YOU

